



נא לגעת  
נא לאגעות  
NA LAGA'AT

# דוח אימפקט 2025





מודל ייחודי לשילוב (Inclusion)  
אנשים עם מוגבלויות חושיות  
בתרבות ובתעסוקה



## דבר המנכ"ל

שנת 2025 הייתה עבור מרכז "נא לגעת" שנה של צמיחה, העמקה והתרחבות משמעותית. שנה שבה המשכנו לראות כיצד אומנות, תעסוקה וקהילה נפגשים ויוצרים יחד השפעה חברתית ממשית וארוכת טווח.

במרכז העשייה שלנו עומדים הערך האנושי והמכש האותנטי. "נא לגעת" הוא יותר ממוסד תרבות; הוא מודל, תפיסת עולם וכלי ליצירת שינוי חברתי מתמשך. המודל משלב אומנות איכותית ונגישה, תעסוקה שוויונית ושינוי תודעתי, ופועל מתוך תפיסה ברורה: שונות היא כוח וגיוון הוא מנוע ליצירה, חדשנות ומשמעות.

העשייה של השנה החולפת באה לידי ביטוי באלפי מבקרים, משתתפים ותלמידים, בעשרות עובדים ויוצרים, ובשותפויות משמעותיות בישראל ובעולם. כל פעילות, הצגה או תוכנית לימודים יצרו מרחב מפגש ייחודי, כזה שמרחיב נקודות מבט ומאפשר חיבור אנושי עמוק.

הדוח שלפניכם משקף ארגון יציב, מתפתח וחדשני, הפועל באחריות חברתית וכלכלית ומחויב ליצירת השפעה משמעותית וארוכת טווח.

במבט קדימה, שנת 2026 טומנת בחובה הזדמנויות רבות בארץ ובחול. אנו נמשיך להרחיב את הפעילות, להעמיק שיתופי פעולה ולחזק את האימפקט החברתי שאנו מייצרים.

לצד הקריאה בדוח, אנו מזמינים אתכם להגיע אלינו למרכז "נא לגעת". עצרו לרגע את מרוץ השגרה והתנסו בחוויה תרבותית יוצאת דופן – חוויה רב-חושית המעוררת מחשבה וממחישה הלכה למעשה את הערכים העומדים בבסיס העשייה שלנו.

יחד נמשיך לגעת ולהשפיע.

בברכה,

אורן יצחקי  
מנכ"ל מרכז נא לגעת



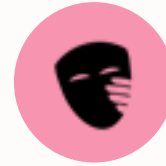
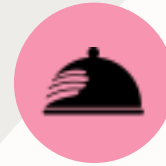


מרכז נא לגעת הינו מרכז תרבות ואמנות יוצרת יחיד במינו בעולם, הפועל משנת 2007. המרכז מהווה מודל מוביל וחדשני לשילוב אנשים עם מוגבלויות בחברה, ומעניק במה למפגש שוויוני בין אנשים חירשים, עיוורים וחירשים-עיוורים לבין קהל רואה ושומע.

במרכז נא לגעת פועלים:

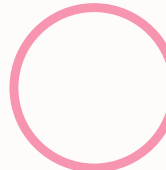
## תיאטרון נא לגעת

תיאטרון רפרטוארי המעניק לקהל חוויה אמנותית וחברתית ייחודית. בתיאטרון פועלים שחקנים חירשים, עיוורים וחירשים-עיוורים. ההפקות משלבות שפות, חושים ואמצעים בימתיים מגוונים ליצירת מפגש ישיר עם הקהל השומע והרואה.



## מסעדת בלקאאוט

מסעדת שף כשרה בה הסעודה מתקיימת בחשיכה מוחלטת. את המנות מגישים מלצרים עיוורים ולקויי ראייה. השהות בחשיכה, לצד המפגש עם צוות המסעדה, יוצרת חוויה רב-חושית יוצאת דופן.



## מתחם האירועים קפיש

מתחם האירוח והאירועים של המרכז, שבו מתקשרים האורחים עם צוות מלצרים חירשים וכבדי שמיעה באמצעות שפת הסימנים.

## מרכז הדרכה וחינוך

מגוון סדנאות בחושך ובאור בהנחיית מדריכים חירשים, עיוורים וחירשים-עיוורים.

## המרכז ללימודי אמנויות הבמה

מרכז הכשרה מקצועי ללימודי משחק עבור אנשים חירשים, כבדי שמיעה, עיוורים ולקויי ראייה.





# נא לגעת: מודל ישראלי פורץ דרך

תרבות מקצועית שמובלת על ידי אמנים ועובדים חירשים ועיוורים

מדדי מפתח שנתיים

1,500

אירועים בקפיש



100,000

מבקרים ומשתתפים



30

סטודנטים במרכז ללימודי  
אומנויות הבמה



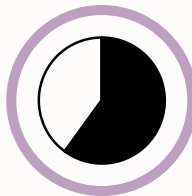
6,000

סועדים במסעדת  
בלקאאוט



60%

הכנסות עצמיות



70%

עובדים עם מוגבלויות חושיות



25,000

תלמידים וצוותי  
חינוך





# ארבע שכבות אימפקט:







## קיימות פיננסית

המודל הכלכלי של מרכז נא לגעת הוא מודל היברידי המבוסס על שילוב של שלושה מקורות הכנסה משלימים. מבנה זה יוצר יציבות פיננסית ומאפשר הפעלה רציפה של פעילות תרבותית ותעסוקתית ברמה מקצועית גבוהה לאורך זמן.



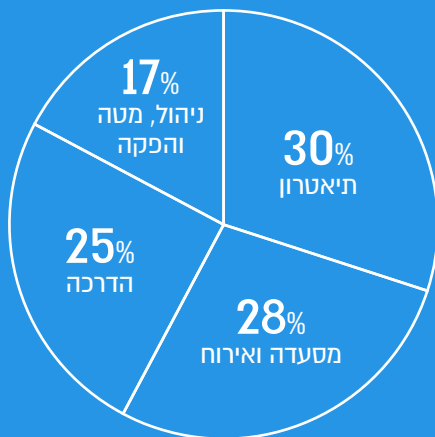
האיזון בין שלושת המרכיבים הוא הבסיס לחוסן הארגוני של המרכז: הוא מאפשר עצמאות תפעולית, המשכיות ופיתוח.



## תעסוקה שוויונית – המודל והנתונים

המודל התעסוקתי של נא לגעת מבוסס על סביבת עבודה מותאמת ומקצועית, המאפשרת לעובדים עם מגבלות חושיות להוביל מערכות מורכבות, להתקדם בתפקידים ניהוליים ולפעול בעצמאות מלאה כחלק אינטגרלי מהארגון.

תחומי תפקידים



תמהיל עובדים



מוחמד שאקור, מנהל נגישות, שחקן ומדריך סדנאות:

"כשבונים מערכת עבודה נכונה אין צורך להתעסק במגבלות. אנשים עושים את העבודה שלהם, מקבלים אחריות ומובילים תהליכים. זה לא חריג - זו מקצוענות."

# פרופיל ארגוני



**ותחומי פעילות**



## תיאטרון נא לגעת



50

הצגות בשנה



20,000

צופים בשנה

תיאטרון נא לגעת פועל כתיאטרון רפרטוארי מקצועי ומפתח שפה אומנותית ייחודית, המבוססת על עבודה רב־חושית. השחקנים החירשים, העיוורים והחירשים־עיוורים מהווים חלק אינטגרלי מהאנסמבל ומהובלת היצירה ומייצרים חוויה יוצאת דופן לקהל.

### יישומים מקצועיים

- הפקות חדשות
- הופעות ופסטיבלים בינלאומיים
- הרחבת שפה אומנותית משלבת (תיאור קולי, שפת סימנים, התאמות בימתיות)

### אפרת שטינלאוף, מנהלת התיאטרון:

"העבודה שלנו מוכיחה שמקצוענות אומנותית אינה תלויה ביכולת ראייה או שמיעה. היא תלויה בכלים, באימון וביצירה משותפת. הקהל עובר חוויה עמוקה מבחינה רגשית, חושית וקוגניטיבית וכך נוצרת טרנספורמציה אמיתית."

### מורדי וייס, שחקן ומנחה סדנאות:

"כשאני עולה על הבמה אני לא חושב על המוגבלות שלי, אלא על מה שאני רוצה להביא לצופה. העבודה הזו נותנת לי קול בתוך עולם התרבות."



## מסעדת בלקאאוט

### מסעדה בחושך מלא



צוות שירות עיוור  
ולקוי ראייה



6,000  
סועדים בשנה

בלקאאוט היא מסעדת שף כשרה, יחידה מסוגה בישראל, בה הסעודה מתקיימת בחשיכה מוחלטת ומוגשת על ידי צוות מלצרים עיוורים ולקויי ראייה. המסעדה מהווה מודל תעסוקה מקצועי מלא המדגים מימנות, אחריות ומנהיגות של עובדים עם עיוורון.

#### יישומים מקצועיים

- תעסוקה קבועה ומקצועית לצוות עיוור ולקוי ראייה
- חוויית אירוח רב־חושית לקהל הרחב
- פלטפורמה לשינוי תפיסתי דרך חוויה קולינרית

דורית טריואקס, מנהלת המסעדה:

"כאשר הסביבה מותאמת נכון - צוות עיוור מספק שירות מדויק, יעיל ומקצועי. זו תעסוקה אמיתית, לא "הזדמנות מיוחדת".

אריאלה טוחולוב - מלצרית:

"אני רואה איך הלקוחות סומכים עלי לחלוטין בחושך ואני מבינה עד כמה המימנות שלי חשובה ומוערכת. הרבה פעמים הלקוחות מגיעים מיוחדים או חוששים מסיבות שונות ואני רואה את השינוי ואת ההשפעה שעושה להם המפגש איתי ועם חברי לעבודה בחושך. השיח שלנו עם הלקוחות מחזק ומכניס לפרופורציה אחרת ומוציא אותם עם צידה לדרך. בשבילי זה הכל."



## קפיש מתחם אירועים



צוות חירש  
וכבד שמיעה



1,500  
אירועים בשנה

קפיש הוא מתחם אירועים הפועל במודל ייחודי שבו צוות חירש מנהל את חוויית האירוח. האורחים מוזמנים להיכנס למרחב חירש, ללמוד דרכי תקשורת חדשות ולהתנסות במפגש בלתי אמצעי עם תרבות ושפה חזותית.

### יישומים מקצועיים

- אירועים עסקיים, חברתיים והדרכות לחברות
- סדנאות תקשורת בשפת סימנים
- העלאת מודעות ארגונית לשוויון תעסוקתי

### יערה קטלון, מנהלת קפיש:

"אנחנו לא 'מסבירים חירשות'. אנחנו מזמינים את הציבור להיכנס לעולם שלנו ולגלות שהתקשורת האנושית רחבה יותר מהשפה הקולית."

### יוליה ח'ורי, מלצרית:

"בהתחלה אנשים קצת נבוכים, ואז הם נרגעים. בסוף האירוע התקשורת כבר זורמת."



## מרכז הדרכה וחינוך



**32%**  
בכריפריה



**820**  
מורים



**25,000**  
תלמידים

מרכז הדרכה וחינוך מפעיל סדנאות רב־חושיות בחושך ובאור, בהנחיית מדריכים חירשים, עיוורים וחירשים־עיוורים, ומייצר שינוי תודעתי עמוק בקרב הקהל הרחב, תלמידים וצוותי חינוך. הפעילות מפתחת ערכים של פתיחות, סובלנות והכרת השונה, תוך חשיפה ישירה למקצועיות של אנשים עיוורים וחירשים.

### יישומים מקצועיים

- סדנאות רב־חושיות
- חשיפה למפגש עם מדריכים, שחקנים, יוצרים ומומחי תוכן עיוורים ולקויי ראייה וחירשים וכבדי שמיעה
- חוויית למידה ייחודית שמאפשרת תקשורת והבנה בדרכים חדשות
- חיבור בין יצירה, מוגבלויות ותרבות מקצועית

### מורן זקשבסקי, מנהלת מחלקת מכירות ומנהלת מרכז הדרכה וחינוך:

"בנא לגעת עובדים אנשים שהם יכולים להיות בראש ובראשונה אמנים, יוצרים, במאים, שחקנים ועוד, כשלצד כל אלו - יכול להיות שהם גם חירשים או עיוורים. ולא ההפך. ההכרה באדם על יכולותיו המקצועיות ולא דרך המוגבלות שלו - היא זו שמחזקת את המסר החינוכי שלנו לאורך כל מפגש ופעילות."

### אידן אור גיא, מדריך מרכז הדרכה וחינוך:

"כאן אני המדריך, והקבוצה לומדת לסמוך על מי שלא רואה."



## המרכז ללימודי אמנויות הבמה

# 2

### מסלולים

חירשים וכבדי שמיעה  
עיוורים ולקויי ראייה

# 30

### תלמידים

בית הספר הוא מנוע שינוי מקצועי: מייצר תנועה אומנותית חדשה בישראל ומפתח דור חדש של שחקנים ויוצרים חירשים ועיוורים. ההכשרה משלבת Voice, Movement, Acting עם התאמות ייחודיות, שפת סימנים ותיאור קולי ומחברת בין זהות חושית לבין מקצוענות אמנותית.

### יישומים מקצועיים

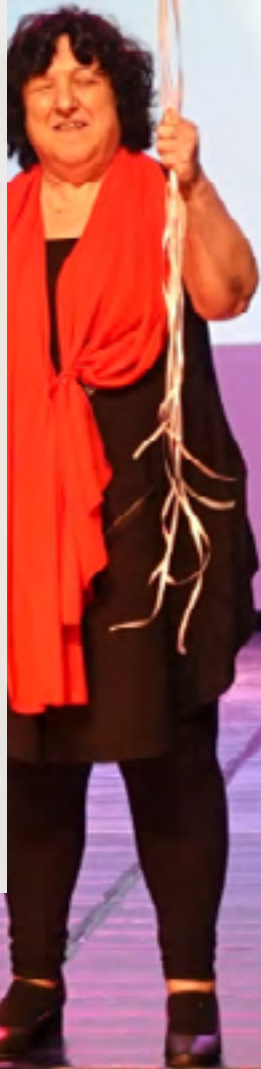
- הכשרה מקצועית מלאה עם התאמות ייחודיות
- שילוב שפת סימנים ותיאור קולי בחומר האמנותי
- מכינה למשחק בירושלים בשיתוף עם בית הספר למשחק ניסן נתיב
- 65% מהבוגרים משתלבים בתעסוקה בתרבות
- 100% מהתלמידים מקבלים הנגשה מלאה

**ד"ר גילי המר, דוח מחקר ראשוני, אוגוסט 2024:**

"מדובר במודל שמשלב בין קהילתיות לבין הכלה רחבה... הסטודנטים מקבלים אפשרות לתבוע בעלות מחודשת עליה (reclaiming), לצד קבלת כלים מקצועיים להשתלבות בתחום אמנות הבמה, שלא ניתן לקבל במקומות אחרים."

**אבי מירל, תלמיד במסלול עיוורים ולקויי ראייה:**

"הלימודים כאן גרמו לי להרגיש שאני חלק מעולם מקצועי, לא חריג בתוכו."





## פרויקטים מיוחדים מנועי חדשנות והרחבת השפעה

---

**פסטיבל נא לגעת לאומנות פורצת גבולות**  
לציון היום הבינלאומי לשוויון זכויות לאנשים עם מגבלות

---

**סדרת מופעי מוזיקה בחשיכה**  
חויית מוזיקה רב־חושית בהובלת אמנים מובילים

---

**סדרה ספרותית**  
מפגשי יוצרים בחושך

---

**בליינד דיי 6/6**  
חגיגת אומנות חושית ייחודית

---

**+Erasmus**  
שיתופי פעולה בינ"ל עם מוסדות תרבות וארגונים חברתיים בכל רחבי אירופה

---

**הנגשת משחקי כדורגל לאוהדים עיוורים ולקויי ראייה**  
מודל הנגשה חלוצי בשיתוף עם קבוצות מליגת העל

---

# פריסה גיאוגרפית

## בארץ

פעילות חינוכית, סדנאות והצגות תיאטרון מתקיימות בעשרות יישובים ברחבי הארץ, במרכז נא לגעת ובמסגרות שונות מחוצה לו, מצפון ועד דרום.

- תל אביב-יפו
- פתח תקווה
- חולון
- ראשון לציון
- מודיעין-מכבים-רעות
- רמלה
- רחובות
- ירושלים
- בית שמש
- אשדוד
- אשקלון
- קריית מלאכי
- קריית גת
- שדרות
- נתיבות
- אופקים
- באר שבע
- ערד
- דימונה
- ירוחם
- מצפה רמון
- אילת
- מתולה
- קצרין
- קריית שמונה
- ראש פינה
- צפת
- מעלות-תרשיחא
- נהריה
- עכו
- כרמיאל
- טבריה
- נוף הגליל
- עפולה
- בית שאן
- יקנעם עילית
- חיפה
- דלית אל-כרמל
- זכרון יעקב
- חדרה
- נתניה
- רעננה
- כפר סבא
- פתח תקווה
- חולון
- ראשון לציון
- אשדוד
- אשקלון
- קריית מלאכי
- קריית גת
- שדרות
- נתיבות
- אופקים
- באר שבע
- ערד
- דימונה
- ירוחם
- מצפה רמון
- אילת

### תל אביב יפו מרכז נא לגעת



## בעולם

העשייה של נא לגעת חוצה גבולות ויבשות: שיתופי פעולה בינלאומיים, הופעות ופסטיבלים מציבים את המרכז כשחקן פעיל ומשפיע בזירת האמנות המשלבת ברחבי העולם, עם פעילות ושיתופי פעולה ברומניה, פולין, אוסטרליה, יוון, גרמניה, שבדיה, בלגיה, אוסטריה, צרפת, מונטנגרו, סלובניה, בוסניה, קרואטיה, ארצות הברית ודרום קוריאה.



## פרסים והוקרה



### Zero Project Award 2025

זכייה  
חדשנות בשילוב תעסוקתי ותרבותי



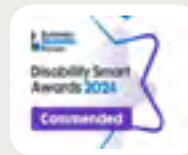
### The Shimon Peres Prize 2025

זכייה  
פורום העתיד גרמניה-ישראל



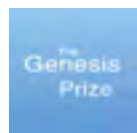
### Fair Saturday Award 2018

זכייה  
פרס בינלאומי להוקרה חברתית, ספרד



### Disability Smart Awards 2024

(Highly Commended) ציון לשבח  
Business Disability Forum



### The Genesis Prize – Itzhak Perlman Grant 2016

זכייה  
מענק "רוח ללא מגבלות" מטעם יצחק פרלמן



### European Social Services Awards (ESSA) 2023

מועמדות סופית (Shortlist)  
האיחוד האירופי

# היעדים האסטרטגיים

2026  
עד  
2028



הרחבת החשיפה לפעילות המרכז בקרב תלמידים  
וצוותי חינוך



הרחבת פעילות המרכז ללימודי אומנויות הבמה  
לבאר שבע.



הגדלת ההכנסות העצמיות ל-65%



פיתוח וייצוא חברתי של המודל הייחודי של  
נא לגעת לארגונים ולמדינות באירופה, במטרה  
לאפשר שכפול והשפעה בינלאומית

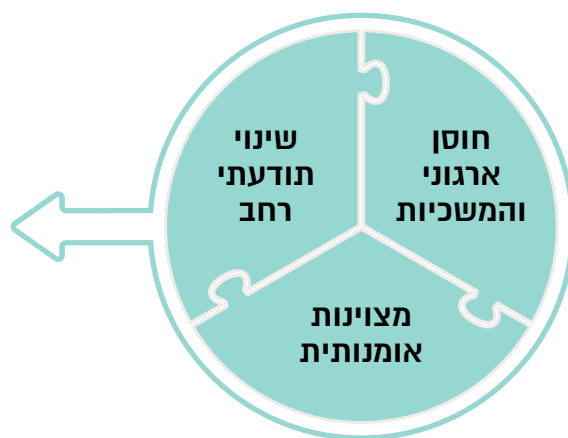




# שותפות פילנתרופית אסטרטגית

## תרומה אפקטיבית למודל שעובד

אימפקט  
חברתי



מרכז נא לגעת פועל מאז 2007 כמודל תרבותי-חברתי יציב, המשלב אומנות מקצועית, תעסוקה שוויונית ושינוי תודעתי רחב. המודל נשען על הכנסות עצמיות משמעותיות, שותפות ציבורית ותרומה פילנתרופית ומוכיח יכולת פעולה, המשכיות וצמיחה לאורך זמן, גם בתקופות של משבר.

שותפות עם נא לגעת מאפשרת:

- חיזוק תעסוקה מקצועית לאנשים עם מוגבלויות חושיות
- הרחבת פעילות חינוכית והשפעה תודעתית רחבה
- פיתוח יצירה אמנותית מובילה בישראל ובזירה הבינלאומית

התורמים והשותפים שלנו מלווים את המרכז לאורך שנים ומהווים חלק בלתי נפרד מהצלחת המודל ומהיכולת להרחיב ולהעמיק את האימפקט החברתי.




## מעוניינים לקחת חלק?

נשמח לשוחח על שותפות, תמיכה או מהלך ייעודי.

### ליצירת קשר:

מרכז נא לגעת

Development@NaLagaat.org.il 

03-6330808 

www.nalagaat.org.il 